



**l'Assurance
Maladie**

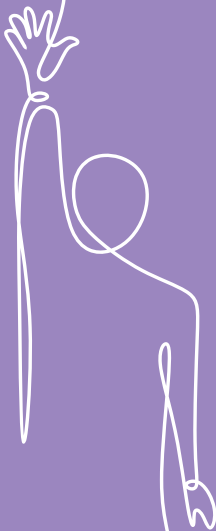
Agir ensemble, protéger chacun

Doubs



**Vous venez de
perdre votre enfant.**

**La CAF et la CPAM
peuvent vous
accompagner.**



La CAF et la CPAM du Doubs sont à vos côtés dans cette épreuve, et vous proposent un accompagnement attentionné pour vous aider dans vos démarches administratives et faire valoir vos droits :

- **Congés de deuil***
- **Allocation forfaitaire versée en cas de décès d'un enfant***
- **Aide aux frais d'obsèques***
- **Accompagnement par un travailleur social de la CAF** (*réorganisation du quotidien, soutien dans vos démarches, espace d'écoute...*).

Nous sommes à votre disposition pour vous accompagner.

Ecrivez-nous à ces deux adresses :

mediation.cpam-doubs@assurance-maladie.fr

et

familles@caf25.caf.fr

**soumis à conditions*