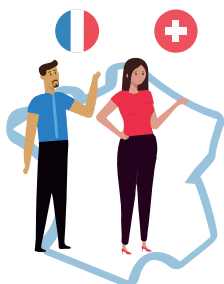
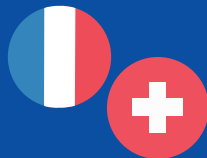




# FRONTALIERS

## comment être bien couvert pour ses frais de santé.



Vidéo  
sur le  
droit  
d'option



**Vous résidez en France et travaillez en Suisse ?**  
**Vous êtes titulaire d'une pension ou rente suisse ?**  
Vous pouvez exercer votre droit d'option entre  
l'assurance maladie suisse et l'assurance maladie française.

Cela vous concerne si :

- vous prenez un 1<sup>er</sup> emploi en Suisse ;
- vous reprenez une activité en Suisse après du chômage ;
- vous changez de statut (de travailleur à pensionné) ;
- vous déménagez en France.

Téléchargez  
le formulaire :



**1** Les démarches sont à faire  
**dans les 3 mois**  
suivant la signature du contrat  
(CDD, intérim, CDI)  
Passé ce délai, vous serez  
obligatoirement affilié auprès  
de l'assurance maladie suisse.

**2** Les dossiers doivent  
**être complets :**  
Remplissez le formulaire  
«choix du système d'assurance maladie»

- Choix d'assurance maladie **française** :  
+ contrat de travail suisse\*.
- Choix d'assurance maladie **suisse** :  
contrat de travail suisse accompagné  
du formulaire S1.

\***important** : veuillez à bien conserver une copie du  
formulaire de choix de l'assurance maladie française,  
signé par la CPAM du Doubs

**3** Le choix est **irrévocable**

**4** Les **recours** se font auprès de la  
Commission de Recours Amiable  
après réception du courrier de décision de la CPAM.

Si vous n'êtes pas un  
ressortissant Français,  
consultez **ameli.fr**.